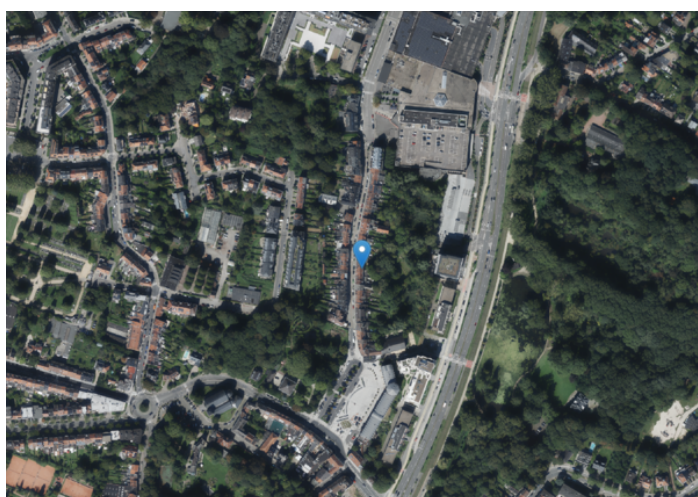


REPORTAGE PHOTOGRAPHIQUE

Plan de repérage des prises de vue sur plan d'implantation SE00.2 et plan SE01



BRUXELLES CAPITALE



Vues aérienne 2 (Bruciel)



Photo 01 : vue du bâtiment depuis de la rue
 Photo 02 : Façade bâtiment en face
 Photo 03 : Vue de la rue vers le Shopping



Photo 04 : vue de la rue vers place Saint-Lambert.



Photo 05 : Vue depuis porte d'entrée



Photo 06 : Vue depuis rez avant

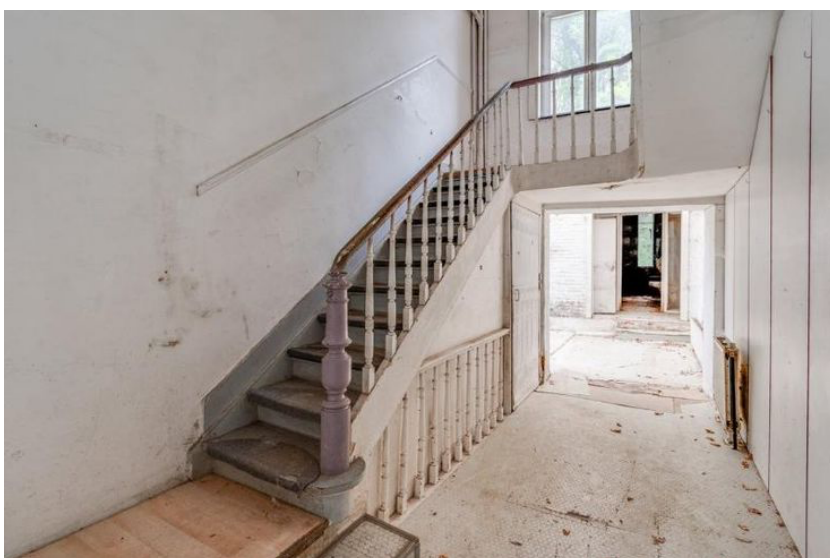


Photo 07 : Vue cage d'escalier



Photo 08 : Vue depuis terrasse 1



Photo 09 : Vue depuis terrasse 2



Photo 10 : Vue depuis jardin



Photo 11 : Vue ancien séjour



Photo 12 : Vue ancienne cuisine



Photo 13 : Vue chambre coté jardin



Photo 14 : Vue chambre coté rue



Photo 15 : Clôture jardin.



Photo 16 : jardin avec clôture



Photo 17 : Mur mitoyen réhaussé par les services communaux avant la vente